



SEGMENTOWE | ROLOWANE | DRZWI BOCZNE  
BRAMY GARAŻOWE

# CIĄGŁE INNOWACJE od 1994 roku

- ✓ Jakość
- ✓ Innowacje
- ✓ Zaawansowe technologie
- ✓ Profesjonalna sieć Partnerów Handlowych
- ✓ Doświadczenie
- ✓ Międzynarodowy zasięg

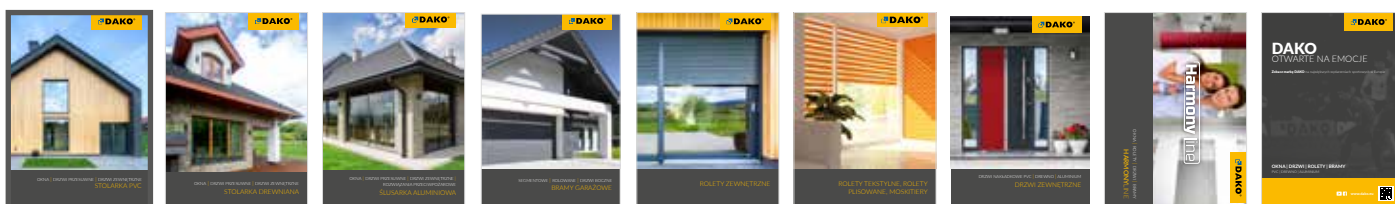
DAKO to długa historia innowacji, których celem jest zrozumienie potrzeb klienta i dostosowanie się do jego oczekiwań.

Od 1994 roku DAKO produkuje wysokiej klasy stolarkę z PVC, drewna i aluminium, nieustannie poszerzając ofertę i dostosowując ją do zmieniających się wymagań klientów. Firma dba o jakość i precyzję wykonania produktów, modernizując proces produkcji wraz z rozwojem nowoczesnych technologii. Systematycznie podnosi kwalifikacje kadry, inwestuje w rozwój przedsiębiorstwa i poszerza działalność o kolejne rynki zagraniczne. Miarą sukcesu DAKO są miliony sprzedanych okien, drzwi, bram i rolet oraz szerokie grono zadowolonych klientów z całego świata.

## Gdzie jesteśmy?

Polska, Niemcy, Włochy, Norwegia, Szwecja, Francja, Belgia, Czechy, Słowacja, Szwajcaria, Luksemburg, Hiszpania, Izrael, Tunezja, Meksyk, Japonia i wiele innych krajów całego globu!

## Kompleksowa oferta - zobacz więcej w folderach DAKO



# SPIS TREŚCI

<b>DROGA DO JAKOŚCI</b>	<b>4</b>
<b>BRAMY SEGMENTOWE</b>	<b>6</b>
Brama segmentowa 60	7
Brama segmentowa 40	12
<b>NAPĘDY DO BRAM</b>	<b>16</b>
<b>FURTKA SERWISOWA</b>	<b>20</b>
<b>PROFIL RENOWACYJNY</b>	<b>21</b>
<b>DRZWI BOCZNE</b>	<b>22</b>
Budowa i wyposażenie	23
Przykładowe wzory	24
<b>KOLORYSTYKA</b>	<b>25</b>
<b>BRAMY ROLOWANE</b>	<b>26</b>
Budowa bramy	27
Wyposażenie	28
<b>INTELIGENTNY DOM</b>	<b>30</b>
<b>KOMPOZYCJE HARMONY LINE - NASZA IDEA - TWOJE MIEJSCE NA ZIEMI</b>	<b>34</b>



## 10 lat gwarancji na bramy garażowe DAKO

Bramy garażowe DAKO to produkty najwyższej jakości. Bierzemy odpowiedzialność za cały proces powstawania naszych wyrobów: od projektu, przez produkcję, aż po czas użytkowania przez Klienta, dlatego oferujemy aż 10 lat gwarancji na bramy garażowe.

Jesteśmy pewni, że produkty DAKO zachowają swoje właściwości techniczne i będą bezproblemowo funkcjonować przez długie lata. Długi czas trwania gwarancji jest potwierdzeniem wytrzymałości i solidności wykonania naszych produktów.

Dzięki gwarancji nasi Klienci przez długie lata mogą być spokojni o zakupione u nas produkty. W przypadku jakichkolwiek problemów służymy pomocą gwarancyjną.

# DROGA DO JAKOŚCI

Poznaj drogę do jakości DAKO. Dowiedz się jak przebiega proces, którego celem jest spełnienie indywidualnych oczekiwań każdego klienta.

## Analiza możliwości technologicznych

Postęp technologiczny daje producentom stolarki coraz większe możliwości. Aby móc spełniać rosnące oczekiwania klientów wytwórcy muszą nieustannie śledzić nowości techniczne i modyfikować ofertę, włączając do niej te rozwiązania, które najlepiej odpowiadają na potrzeby użytkowników. W Fabryce Okien DAKO za rozwój oferty odpowiada zespół wykwalifikowanych i doświadczonych inżynierów tworzący Dział Rozwoju Produktu.

## Dobór najlepszych komponentów

Wszystkie produkty skonstruowane są z elementów dostarczanych przez producentów, uznanych na rynkach całego świata. Najwyższej jakości profile PVC, drewno o optymalnych właściwościach fizyko-mechanicznych i systemy aluminiowe używane w najbardziej prestiżowych realizacjach Polski i Europy, gwarantują niezawodność i trwałość produktów. Szyby i okucia od renomowanych dostawców zapewniają maksymalną energooszczędność, bezpieczeństwo i funkcjonalność wyrobów.

## Innowacyjny park technologiczny

Połączenie komponentów w sprawnie działającą całość wymaga najnowocześniejszych maszyn. Park technologiczny, w którym produkowana jest stolarka DAKO to jeden z najbardziej innowacyjnych obiektów tego typu w Polsce. W trzech halach produkcyjnych, na powierzchni 23 400 m<sup>2</sup> pracują precyzyjne, numerycznie sterowane obrabiarki, frezarki, zgrzewarki i piły. Park obejmuje także laboratorium badawcze, malarnię proszkową i okleiniarkę, pozwalające zachować pełną kontrolę nad jakością wykończenia produktów.

## Doświadczona, wykwalifikowana kadra

Proces produkcji jest prowadzony i nadzorowany przez wykwalifikowanych specjalistów i konstruktorów z wieloletnim stażem pracy. Regularne szkolenia i testy zapewniają wysoki poziom kompetencji, wymagany do konstruowania skomplikowanych okien, nowoczesnych drzwi tarasowych o dużych przeszkleniach i innych zaawansowanych rozwiązań.

## Rygorystyczne normy i standardy

W trosce o najwyższe standardy produkcyjne Fabryka Okien DAKO poddaje się procedurom oceny, kontroli i certyfikacji. Ich wynikiem są autoryzacje, certyfikaty i prawo używania znaków potwierdzających jakość wyrobów. DAKO posiada między innymi certyfikat Q-Zert wydawany na podstawie audytu przez IFT Rosenheim, najważniejszy ośrodek badawczy w Europie. Produkty DAKO są również zgodne z europejską normą CE, a autoryzacje od dostawców komponentów są świadectwem spełniania rygorystycznych wymogów bezpieczeństwa.

## Kontrola jakości

Ważnym ogniwem procesu produkcyjnego jest Zakładowa Kontrola Jakości DAKO. Szczegółowej kontroli podlegają zarówno przyjmowane komponenty jak i produkty gotowe do przekazania klientom. Każda linia produkcyjna posiada własnych kontrolerów monitorujących pracę specjalistów. Dodatkowy nadzór należy do patroli wrywkowo sprawdzających przebieg produkcji na wszystkich liniach.

## Flota transportowa

Okna są produktem delikatnym, wymagającym odpowiedniego traktowania w czasie przewozu. Własna flota pojazdów pozwala zachować całkowitą kontrolę nad załadunkiem, transportem i rozładunkiem naszych wyrobów. Dzięki temu mamy pewność, że okna docierają do klientów w nienaruszonym stanie. Dodatkowym atutem, wynikającym z dysponowania flotą są stabilne terminy dostaw, przekładające się na czas realizacji zamówień.

## Kompetentni doradcy w salonach sprzedaży

Ostatnim krokiem na drodze do jakości DAKO jest salon sprzedaży. Tylko fachowe doradztwo i prawidłowa ocena sytuacji budowlanej gwarantuje, że zakupiona stolarka wypełni swoją funkcję oraz spełni oczekiwania użytkowników. Partnerzy Handlowi DAKO to profesjonaliści dysponujący wiedzą i doświadczeniem, pozwalającym sprostać wszelkim wymaganiom współczesnej architektury.









Tym produktem można sterować drogą internetową za pomocą smartfona, tabletu lub komputera.

Więcej informacji o systemach Inteligentny dom na stronie 32.



# BRAMY SEGMENTOWE

Segmentowe bramy garażowe DAKO łączą nowoczesny styl z wygodą użytkowania. Bramy segmentowe polecane są nie tylko do budynków nowo powstających. Jest to także doskonała propozycja dla osób remontujących obiekty garażowe. W porównaniu z bramą uchylną lub rozwierną, brama segmentowa zapewnia optymalne wykorzystanie miejsca w garażu. Proponujemy Państwu bramy w dwóch wariantach, z panelem o grubości 40 lub 60 mm.

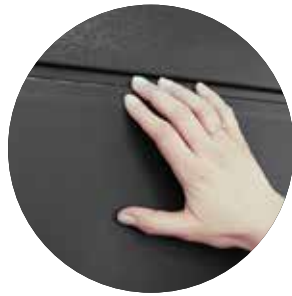
# BEZPIECZEŃSTWO

Bramy garażowe DAKO wyposażone są w elementy pozwalające na ich bezpieczne i wygodne użytkowanie.



## WYŁĄCZNIK PRZECIĄŻENIOWY

Zatrzymuje pracę napędu w przypadku napotkania przeszkody na drodze opadającego płaszcza bramy.



## ZABEZPIECZENIE PRZED PRZYGNIECENIEM PALCÓW

Specjalny kształt paneli nie pozwala na przygniecenie palców pomiędzy panelami w trakcie zamykania bramy.



## ZABEZPIECZENIE W PRZYPADKU PĘKNIĘCIA SPRĘŻYNY\*

Uniemożliwia opadanie płaszcza bramy w przypadku pęknięcia sprężyny.



## ZABEZPIECZENIE W PRZYPADKU PĘKNIĘCIA LINKI\*

Uniemożliwia niekontrolowane opadanie płaszcza bramy. Dla bram powyżej 9m<sup>2</sup> i z panelem 60 mm w standardzie.

\*Nie dotyczy bram z prowadzeniem N

## BRAMY SEGMENTOWE 60

### CIEPŁA BRAMA DK-GP Thermo

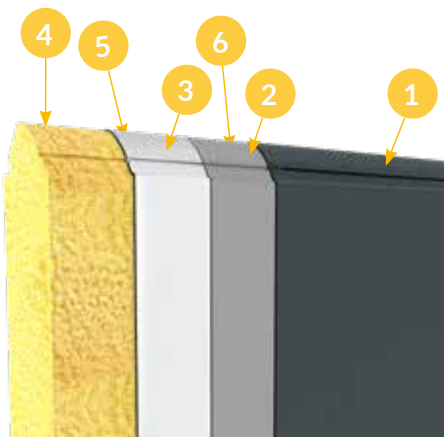


#### PANEL GŁADKI DK-GP Thermo

Gładki panel DK-GP Thermo o grubości 60 mm oprócz doskonałych właściwości termoizolacyjnych gwarantuje także stylowy i elegancki wygląd bramy.

KOLORYSTYKA BRAM - zobacz na stronie 25

\*\*wartość dla referencyjnej bramy segmentowej o wymiarach 3000 mm x 2440 mm



## PRZEKRÓJ PANELU

Panel o grubości 60 mm wypełniony bezfreonową pianką poliuretanową oblekany jest blachą stalową ocynkowaną. Trwałość oraz zabezpieczenie przed korozją zapewnia odpowiednio dobrana powłoka nakładana na powierzchnię blachy. Wysokość panelu wynosi 500 mm lub 610 mm. Panel charakteryzuje się doskonałą izolacyjnością cieplną, współczynnik przenikania ciepła panelu wynosi:  $U = 0,34W/m^2K$ .

1. Powłoka wykonana z poliestru, 2. Powłoka gruntowa / podkład, 3. Stal ocynkowana Z225, 4. Pianka poliuretanowa, 5. Stal ocynkowana Z100, 6. Powłoka gruntowa / podkład.

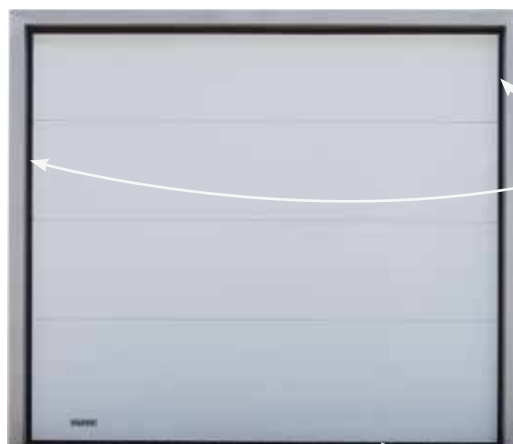






# OPTYMALNE USZCZELNIENIE

Szczelność bramy gwarantuje odpowiednio dopasowany zestaw uszczelek. Uszczelnienie na całym obwodzie bramy gwarantują: uszczelka górna, termiczne uszczelki boczne, uszczelnienie między panelami oraz dopasowana do budowy panelu uszczelka dolna.



Uszczelki boczne

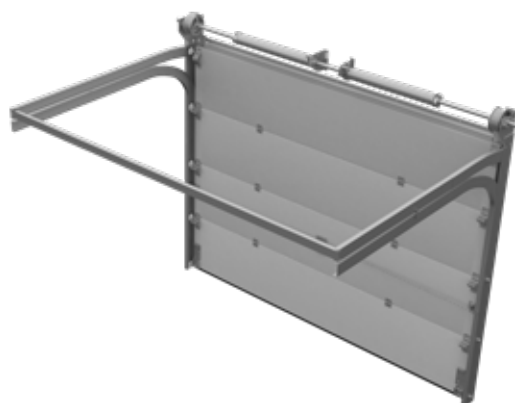
Uszczelka dolna

# PROWADZENIE



PROWADZENIE ST

Stosowane, gdy wysokość nadproża wynosi co najmniej 370 mm. Sprężyny skrętne montowane z przodu przy nadprożu, brama z pojedynczymi prowadnicami poziomymi. Zapewnia maksymalną wysokość światła otworu.



PROWADZENIE LHF

Brama montowana jest wraz z podwójnymi prowadnicami poziomymi, które gwarantują jej stabilność i sprawne działanie. Wymagana wysokość nadproża, pozwalająca na zamontowanie bramy wynosi od 220 mm. W przypadku tego rozwiązania sprężyny skrętne montowane są z przodu, przy nadprożu.

# JEDNOLITY WYGLĄD BRAMY WEWNĄTRZ



MALOWANE OKUCIA

Okucia paneli oraz zawiasy malujemy na kolor biały (RAL9016), tak by dopasować je do wyglądu paneli i zagwarantować estetyczny wygląd bramy także wewnątrz garażu.









## BRAMY SEGMENTOWE 40

### WZORY PRZETŁOCZEŃ PANELI



#### PANEL GŁADKI DK-GP

Powierzchnia panelu DK-GP jest całkowicie gładka. Brak przetłoczeń zapewnia bardzo efektowny i stylowy wygląd bramy.



#### PANEL PRZETŁOCZONY DK-PP

Poziome przetłoczenie panelu DK-PP nadaje bramie i elewacji wyjątkowo lekki charakter. Nowoczesny i dynamiczny wygląd bramy podkreślają wyraźnie zaznaczone przetłoczenia.



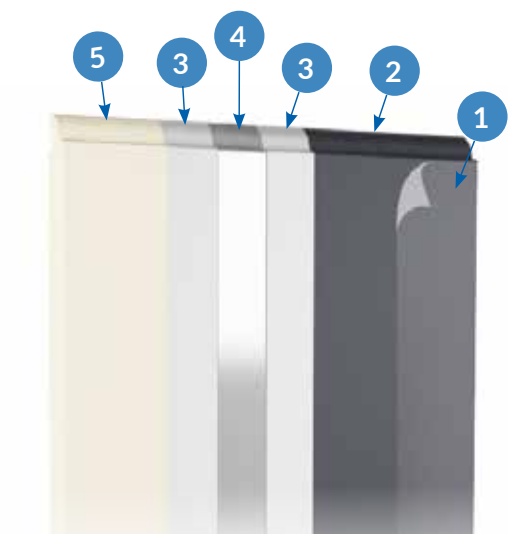
#### PANEL WYSOKOPRZETŁOCZONY DK-WPP

Panel wysokoprzetłoczony DK-WPP to modny i nowoczesny panel z dyskretnym, poziomym przetłoczeniem, które cieszy się dużą popularnością wśród inwestorów.

### PRZEKRÓJ PANELU

Panel o grubości 40 mm jest wypełniony bezfrenową pianką poliuretanową oblekaną blachą stalową ocynkowaną 0,5 mm. Wysokość panelu wynosi 500 mm lub 610 mm. Panel charakteryzuje się doskonałą izolacyjnością cieplną (współczynnik przenikania ciepła  $U = 0,54 \text{ W/m}^2\text{K}$ ).

Wysoki poziom ochrony antykorozyjnej zapewnia odpowiednio dobrana powłoka ze stopu cynku i aluminium (galfan), nakładana na powierzchnię blachy na gorąco, metodą zanurzeniową.



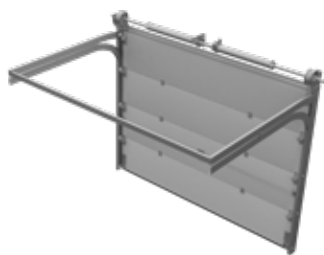
1. Folia ochronna | 2. Powłoka organiczna
3. Galfan | 4. Stal | 5. Pianka poliuretanowa

# PROWADZENIE



## PROWADZENIE ST

Stosowane, gdy wysokość nadproża wynosi co najmniej 350 mm. Sprężyny skrętne montowane z przodu przy nadprożu, brama z pojedynczymi prowadnicami poziomymi. Zapewnia maksymalną wysokość światła otworu.



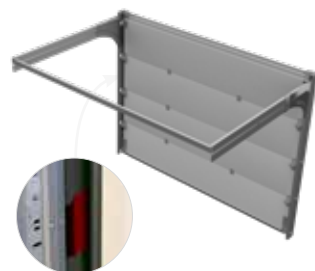
## PROWADZENIE LHF

Stosowane, gdy wysokość nadproża wynosi od 220 mm do 350 mm. Sprężyny skrętne montowane z przodu przy nadprożu, brama z podwójnymi prowadnicami poziomymi.



## PROWADZENIE LHR

Stosowane, gdy wysokość nadproża wynosi co najmniej 100 mm (dla bramy ręcznej) i 150 mm (dla bramy automatycznej). Sprężyny skrętne montowane na końcu podwójnych prowadnic poziomych.



## PROWADZENIE N

Nadproże N minimum 100 mm (dla bramy ręcznej) i N minimum 115 mm (dla bramy automatycznej). Sprężyny naciągowe montowane w kątownikach prowadnic pionowych. Możliwość zastosowania w garażach, gdzie nie występują ściany boczne lub nadproże.



**Harmony** |ine

**OKNA  
ROLETY  
DRZWI  
BRAMY**

Unikatowa idea wspólnego projektowania  
stolarki otworowej DAKO





# NAPĘDY DO BRAM SEGMENTOWYCH



## Somfy Dexxo Optimo | Somfy Dexxo Pro

DOSTĘPNY W BRAMACH Z PANELEM 40 | 60 mm

Nowoczesny, łatwo programowalny i niezawodny system automatycznego sterowania bramą. Wyposażenie silnika obejmuje mechanizm łagodnego domykania płaszczu.



## Marantec Comfort 260 | Comfort 270

DOSTĘPNY W BRAMACH Z PANELEM 40

Intuicyjny napęd do bram, współpracujący z dowolną ilością pilotów. Pozwala programować: częściowe otwieranie bramy, prędkość przesuwu oraz 3-minutowe oświetlenie garażu.



## LiftMaster

DOSTĘPNY W BRAMACH Z PANELEM 40 | 60 mm

Napęd boczny to rozwiązanie dla bram, gdzie nie można zastosować standardowego napędu z szyną prowadzącą. Przeznaczony jest do montażu bezpośrednio na wale (ściana boczna od strony napędu minimum 230 mm). Brak możliwości zastosowania w prowadzeniu N ze sprężynami naciągowymi.

# STEROWANIE AUTOMATYCZNE LiftMaster

## PRZYKŁADOWE WYPOSAŻENIE



### FOTOKOMÓRKI

W przypadku wykrycia przeszkody na drodze płaszcza bramy, urządzenie bezpieczeństwa podłączone do napędu zatrzyma zamykającą się bramę.



### PILOT 4-KANAŁOWY

Umożliwia bezprzewodowe sterowanie bramą.



### KABLOWY PRZEŁĄCZNIK ŚCIENNY

Umożliwia sterowanie bramą za pomocą przełącznika zamontowanego do ściany.



### RADIOWY PRZEŁĄCZNIK ŚCIENNY 2-KANAŁOWY

Umożliwia sterowanie bramą za pomocą pilota zamontowanego do ściany.



### AKUMULATOR AWARYJNY

Umożliwia awaryjne otwieranie bramy w czasie braku prądu.



### LAMPA SYGNALIZACYJNA

Sygnal świetlny informuje o pracy silnika.

---

# STEROWANIE AUTOMATYCZNE SOMFY

## PRZYKŁADOWE WYPOSAŻENIE



### FOTOKOMÓRKA

W przypadku wykrycia przeszkody na drodze płaszcza bramy, urządzenie bezpieczeństwa podłączone do napędu zatrzymuje zamykającą się bramę.



### PILOT

Dwu lub czterokanałowy pilot Somfy służący do sterowania bramą garażową.



### KLAWIATURA KODOWA RTS

Montowana na zewnątrz garażu, umożliwia sterowanie bramą za pomocą wprowadzanego kodu cyfrowego.



### AKUMULATOR AWARYJNY

Umożliwia sterowanie bramą w przypadku braku prądu (Ilość cykli 4-7 przy naładowanym akumulatorze).



# STEROWANIE AUTOMATYCZNE MARANTEC PRZYKŁADOWE WYPOSAŻENIE



## FOTOKOMÓRKA

W przypadku wykrycia przeszkody na drodze płaszcza bramy, fotokomórka zatrzymuje napęd.



## PILOT

Dwu lub czterokanałowy pilot Marantec służący do sterowania bramą garażową.



## PILOT DO ZAPALNICZKI SAMOCHODOWEJ

Pilot sterujący bramą automatyczną, przeznaczony do umieszczenia w gnieździe zapalniczki samochodowej.



## KLAWIATURA KODOWA

Montowana na zewnątrz garażu, umożliwia sterowanie bramą za pomocą wprowadzanego kodu cyfrowego.



# DODATKI DO BRAM SEGMENTOWYCH

	Panel 40 mm	Panel 60 mm
Dekory	+	+
Furtka serwisowa	+ ●	-
Okienka, przeszklenia	+	-
Panel przeszklony	+ ●	-
Inteligentny dom	+	+
Bezpieczny panel	+	+
Zabezpieczenie przed pęknięciem sprężyny	+ ●	+
Zabezpieczenie przed pęknięciem linki	+ (pow. 9m <sup>2</sup> standard) ●	+
Zasuwa ręczna od wewnątrz	+	+
Zamek z wkładką	+	+
Zamek cylindryczny	+	+
Kratka wentylacyjna	+	-
Profil wzmacniający – omega	+	+
Uchwyt	+	+
Pochwyty wpuszczane w panel	+	-

● Nie dotyczy bram z prowadzeniem N

# DODATKOWE WYPOSAŻENIE NAPĘDÓW

NAPĘD	Panel 40   60 mm		Panel 40 mm
	Somfy Dexxo Optimo   Dexxo PRO	LiftMaster	Marantec 260   270
Wyłącznik przeciążeniowy	+	+	+
Pilot dwukanałowy	+	+	+
Pilot czterokanałowy	+	+	+
Klawiatura kodowa przewodowa (zewnętrzna)	-	-	+
Wewnętrzna klawiatura radiowa	+	+	+
Klawiatura kodowa rts	+	-	+
Fotokomórki	+	+	+
Antena zewnętrzna rts	+	-	-
Lampa sygnalizacyjna	+	+	+
Syrena alarmowa	+ tylko PRO	-	-
Odbiornik uniwersalny	+	+	+
Wysprężenie manualne na klucz	+tylko panel 40	-	+
Akumulator awaryjny	+	+	-
Zabezpieczenie furtki serwisowej	+tylko panel 40	-	+
Moduł gsm	+	+	+
Szyna napędu z paskiem	+	-	+
Szyna napędu z łańcuchem	+	-	-
Nadajnik 3- kanałowy do zapalniczki samochodowej	-	-	+



# FURTKA SERWISOWA WBUDOWANA W BRAMĘ GARAŻOWĄ

Bramy garażowe wykonane z paneli o grubości 40 mm można wyposażyć w furtkę serwisową. Rozwiązanie to stosuje się w przypadku, gdy obok bramy garażowej brakuje miejsca na drzwi garażowe boczne. Brak możliwości wykonania furtki w bramie z prowadzeniem N.

Furtka umożliwia wygodne korzystanie z garażu, bez konieczności otwierania całej bramy. Furtki serwisowe stosuje się w bramach garażowych o napędzie ręcznym i elektrycznym. Profile furtki można malować na kolory standardowe RAL.





#### NISKI PRÓG 30 MM

Obniżony próg nie stwarza uciążliwej przeszkody komunikacyjnej.



#### SAMOZAMYKACZ

Zapewnia płynną i cichą pracę.



#### ZABEZPIECZENIE PRZED PRZYGNIECIEM PALCÓW

Ogranicza ryzyko nieszczęśliwego wypadku.



#### KLAMKA Z ZAMKIEM

Ergonomiczna i estetyczna klamka z zamkiem, wyposażona w komplet 3 kluczy.

## PROFIL RENOWACYJNY

W przypadku montażu segmentowej bramy garażowej w pomieszczeniu nieposiadającym nadproża albo węgarków, lub gdy wspomniane elementy konstrukcyjne mają zbyt małe wymiary, należy zastosować tzw. profil renowacyjny lub wybrać bramę z prowadzeniem N.

Profil renowacyjny łączy w sobie funkcje konstrukcyjne, pozwalając na bezpieczne i trwałe osadzenie bramy. Jest także elementem maskującym, który poprawia wygląd zewnętrzny bramy garażowej.



W naszej ofercie dostępne są profile renowacyjne w dwóch wymiarach, dzięki czemu można je wykorzystać w różnych sytuacjach montażowych. Profil renowacyjny dostępny jest w pełnej palecie kolorów RAL oraz oklein.



# DRZWI GARAŻOWE BOCZNE

Drzwi garażowe boczne DAKO to doskonałe rozwiązanie do garaży, których funkcja użytkowa wykracza poza przechowywanie pojazdów.

Drzwi garażowe boczne ułatwiają dostęp do garażu bez konieczności otwierania bramy garażowej. Identyczny wygląd zewnętrzny drzwi garażowych oraz bramy garażowej sprawia, że całość elewacji zachowuje spójny charakter.

# PRZEKRÓJ

## DRZWI GARAŻOWYCH BOCZNYCH



### 1. WYPEŁNIENIE SKRZYDŁA

Wypełnienie drzwi garażowych bocznych wykonane jest z paneli o grubości 40 mm wypełnionych pianką poliuretanową, która jest oblekana blachą stalową ocynkowaną o grubości 0,5 mm. Wysokość panelu może wynosić 500 mm lub 610 mm.

### 2. RAMA SKRZYDŁA – PROFIL „CIEPŁY”

Rama skrzydła jest wykonana z profilu aluminiowego DA 65 (kształtownik trójkomorowy z przekładką termiczną).

# WYPOSAŻENIE

## DRZWI GARAŻOWYCH BOCZNYCH



### KLAMKA Z DŁUGIM SZYLDDEM

Klamka posiada mechanizm wspomagający jej pracę, ukryty pod elegancką pokrywą maskującą.



### WKŁADKA ZAMKA

Do wkładki dołączony jest komplet trzech kluczy.



### ZAWIAS NAWIERZCHNIOWY

Dwuskrzydłowy zawias nawierzchniowy o dużej nośności, regulowany w trzech płaszczyznach.



### ZAMEK JEDNOPUNKTOWY

Zamek zapadkowo-zasuwkowy.



## PRZYKŁADOWE WZORY

DK-GP



1

### DRZWI BOCZNE Z PANELEM GŁADKIM DK-GP

Od zewnątrz rama, skrzydło i wypełnienie okleinowane są na kolor orzech. Od wewnątrz rama, skrzydło i wypełnienie malowane są na kolor RAL 9002.

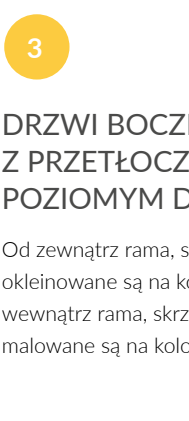


2

### DRZWI BOCZNE Z PANELEM GŁADKIM DK-GP

Od zewnątrz rama, skrzydło i wypełnienie malowane są na kolor na RAL 7016. Od wewnątrz rama i skrzydło malowane są na kolor RAL 7016, a wypełnienie na kolor RAL 9002.

DK-PP



3

### DRZWI BOCZNE Z PANELEM Z PRZETŁOCZENIEM POZIOMYM DK-PP

Od zewnątrz rama, skrzydło i wypełnienie okleinowane są na kolor orzech. Od wewnątrz rama, skrzydło i wypełnienie malowane są na kolor RAL 9002.



4

### DRZWI BOCZNE Z PANELEM Z PRZETŁOCZENIEM POZIOMYM DK-PP

Od zewnątrz rama i skrzydło malowane są na kolor RAL 8011, a wypełnienie okleinowane jest na kolor orzech. Od wewnątrz rama i skrzydło malowane są na kolor 8011, a wypełnienie na kolor RAL 9002.



DK-WPP



5

### DRZWI BOCZNE Z PANELEM WYSOKOPRZETŁOCZONYM DK-WPP

Od zewnątrz rama, skrzydło i wypełnienie okleinowane są na kolor złoty dąb. Od wewnątrz rama, skrzydło i wypełnienie malowane są na kolor RAL 9002.



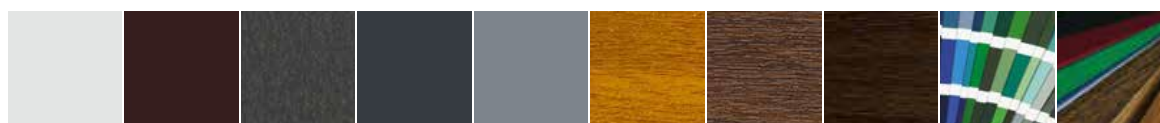
6

### DRZWI BOCZNE Z PANELEM WYSOKOPRZETŁOCZONYM DK-WPP

Od zewnątrz rama i skrzydło malowane są na kolor RAL 8003, a wypełnienie okleinowane jest na kolor złoty dąb. Od wewnątrz rama i skrzydło malowane są na kolor RAL 8003, a wypełnienie na kolor RAL 9002.

# KOLORYSTYKA BRAM I DRZWI

## BRAMY SEGMENTOWE 40 - DK-GP



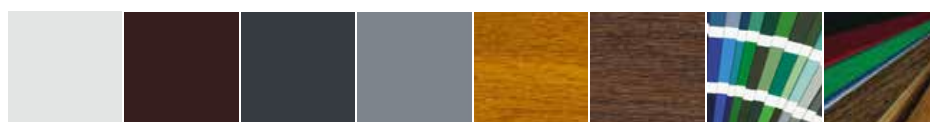
Białe    Brąz    Antracyt wrinkle    Szary Antracyt    Srebrny    Złoty dąb    Orzech    Dąb bagienny    RAL lub RAL ze strukturą    Inny kolor\*

## BRAMY SEGMENTOWE 40 - DK-WPP



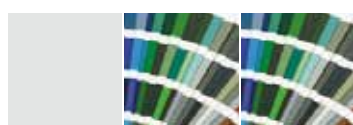
Białe    Brąz    Szary Antracyt    Srebrny    Złoty dąb    Orzech    RAL lub RAL ze strukturą    Inny kolor\*

## BRAMY SEGMENTOWE 40 - DK-PP



Białe    Brąz    Szary Antracyt    Srebrny    Złoty dąb    Orzech    RAL lub RAL ze strukturą    Inny kolor\*

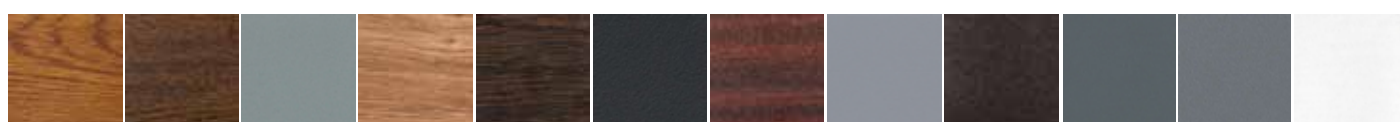
## BRAMY SEGMENTOWE 60 - DK-GP Thermo



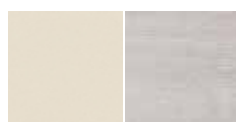
Białe    RAL\*\*    RAL ze strukturą\*\*    \*\*w kolorach podstawowych (bez perłowych i fluorescencyjnych)

## POZOSTAŁE KOLORY PANELI BRAM GARAŻOWYCH DK-GP, DK-WPP, DK-PP Z PANELEM 40 ORAZ Z PANELEM 60MM

I Grupa cenowa - termin realizacji 2 tygodnie - kolory:



Złoty dąb\*    Orzech\*    Ciemnoszary    Winchester    Dąb Bagienny    Ciemnoszary Jedwab    Mahoń    Srebrnoszary    Brąz    Bazaltowoszary    Kwarcowy    Białe



Kremowo-biały    Dąb Bielony

\*okleina dostępna dla bram z panelem grubości 60 mm

II Grupa cenowa - termin realizacji 4 tygodnie - kolory:



Zielony    Ciemnozielony    Jasnoszary    Agatowoszary    Daglezja Cieniowana    Granatowy    Sosna Górska    Macore    Dąb Rustykalny    Siena Noce    Platyna Crown    Siena Rosso



Tabasko Teak    Oregon III\*    Bazaltowoszary Gładki\*    Srebrnoszary Gładki\*    Rubinowo-Czerwony\*    Jasny Dąb    Ciemnoszary alux    Dąb pustynny    Czarny 116700    Czarny Mat. 504700

\*przed zamówieniem proszę o kontakt z działem sprzedaży w celu ustalenia dostępności okleiny



# BRAMY ROLOWANE

Bramy rolowane są idealnym rozwiązaniem do małych pomieszczeń garażowych. Dzięki zastosowaniu pionowego prowadzenia oraz braku prowadnic sufitowych, zrolowany płaszcz bramy zajmuje minimalną ilość miejsca na nadprożu wewnątrz garażu. Płaszcz bramy schowany jest w estetycznej skrzyni.





# BUDOWA BRAMY GARAŻOWEJ ROLOWANEJ

Brama garażowa rolowana DAKO jest wykonana w całości z aluminium. Standardowo wyposażona jest w skrzynię umieszczoną na nadprożu, w której znajduje się wał wraz z pancierzem. Pancierz o grubości 18,5 mm jest wypełniony pianką poliuretanową. Brama rolowana w standardzie wyposażona jest w silnik rurowy, wyłącznik klawiszowy, wyłącznik kluczowy i korbę do awaryjnego otwarcia.



## PANCERZ ALUMINIOWY

Zbudowany z dwuciennych profili aluminiowych z pianką poliuretanową wewnątrz. Mocny, lekki i odporny na warunki atmosferyczne, zapewnia komfort oraz bezpieczeństwo użytkowania.



## PANCERZ ALUMINIOWY PRZESZKLONY

Pancerz z przeszkleniem, umożliwia doświetlenie garażu.

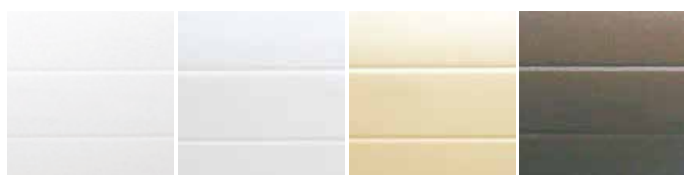


## PANCERZ ALUMINIOWY WENTYLACYJNY

Pancerz z otworami wentylacyjnymi zapewnia dodatkową wentylację pomieszczenia.

# KOLORYSTYKA PANCERZA

## KOLORY PODSTAWOWE



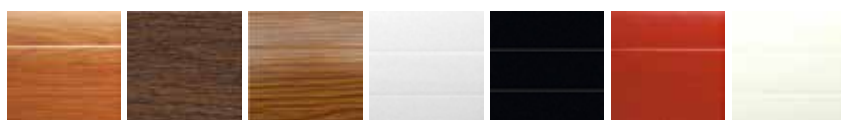
Biały  
9010

Szary  
7038

Beżowy  
1013

Ciemny Brąz  
8019

## KOLORY DODATKOWE



Ciemne drewno

Orzech

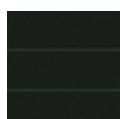
Złoty dąb

Srebrny  
9006

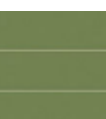
Czarny  
9005

Czerwony  
3003

Kremowy  
1015



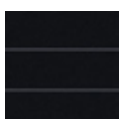
Ciemny zielony  
6009



Jasny zielony  
6021



Biały  
9001



Granatowy  
5011



Szary antracyt  
7016



Jasny brąz  
8014

Bramy rolowane dostępne są z pancierzem w pięciu standardowych kolorach: biały, szary, beżowy, jasny brąz i brąz. Na życzenie klienta możemy wykonać bramę z pancierzem w kolorach dodatkowych, dostępnych za dopłatą: ciemne drewno, orzech, złoty dąb, srebrny, czarny, kremowy, czerwony, ciemny zielony, jasny zielony, biały, granatowy i szary antracyt.

**POZOSTAŁE ELEMENTY** składowe bramy (skrzynia, prowadnice, listwa dolna) dostępne są w kolorach:

- Biały – RAL 9010
- Szary – RAL 7038
- Ciemny Brąz – RAL 8019
- Beżowy – RAL 1013
- Paleta RAL (za dopłatą)

## WYPOSAŻENIE



### WYŁĄCZNIK KLUCZYKOWY

Wyłącznik standardowo montowany na zewnątrz budynku. Umożliwia sterowanie bramą rolowaną za pomocą kluczyka.



### WYŁĄCZNIK KLAWISZOWY

Służy do sterowania napędem bramy, montowany wewnątrz garażu.



### STEROWNIK AXROLL (OPCJA)

Umożliwia podłączenie fotokomórek, hamulca bezpieczeństwa oraz sterowanie bramą za pomocą pilota.



### KORBA DO AWARYJNEGO PODNOSZENIA BRAMY

Korba służąca do awaryjnego otwierania bramy w przypadku braku prądu.



### FOTOKOMÓRKA (OPCJA)

W przypadku wykrycia przeszkody, system zatrzymuje zamykającą się bramę (stosowana ze sterownikiem Axroll).



### HAMULEC BEZPIECZEŃSTWA (OPCJA)

Zabezpiecza przed bezwładnym opadaniem pancerza bramy rolowanej w przypadku uszkodzenia silnika (stosowany ze sterownikiem Axroll).



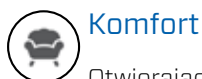






# SYSTEMY INTELIENTNEGO DOMU

**Inteligentne Systemy Zarządzania Domem** pozwalają na komfortowe i bezprzewodowe sterowanie urządzeniami Twojego domu z dowolnego miejsca na świecie! Umożliwiają tworzenie indywidualnych scenariuszy działania dopasowanych do stylu życia oraz dają informację zwrotną pokazującą status urządzeń. Zarządzanie systemem jest intuicyjne i odbywa się za pomocą bezpłatnej aplikacji, działającej na urządzeniach z dostępem do Internetu. Wszystko po to, abyś mógł cieszyć się bezpieczeństwem swojego domu!



### Komfort

Otwierające się rano rolety, brama zamykająca się po wyjeździe do pracy – programowanie scenariuszy dla poszczególnych urządzeń sprawi, że mieszkanie w domu będzie jeszcze przyjemniejsze.



### Bezpieczeństwo

Upewnij się, że Twój dom jest bezpieczny, nawet jeśli jesteś daleko od niego. Nie pamiętasz czy zamknąłeś bramę? Żaden problem! Aplikacja pozwoli sprawdzić aktualny stan urządzenia i w razie potrzeby umożliwi jego zamknięcie.



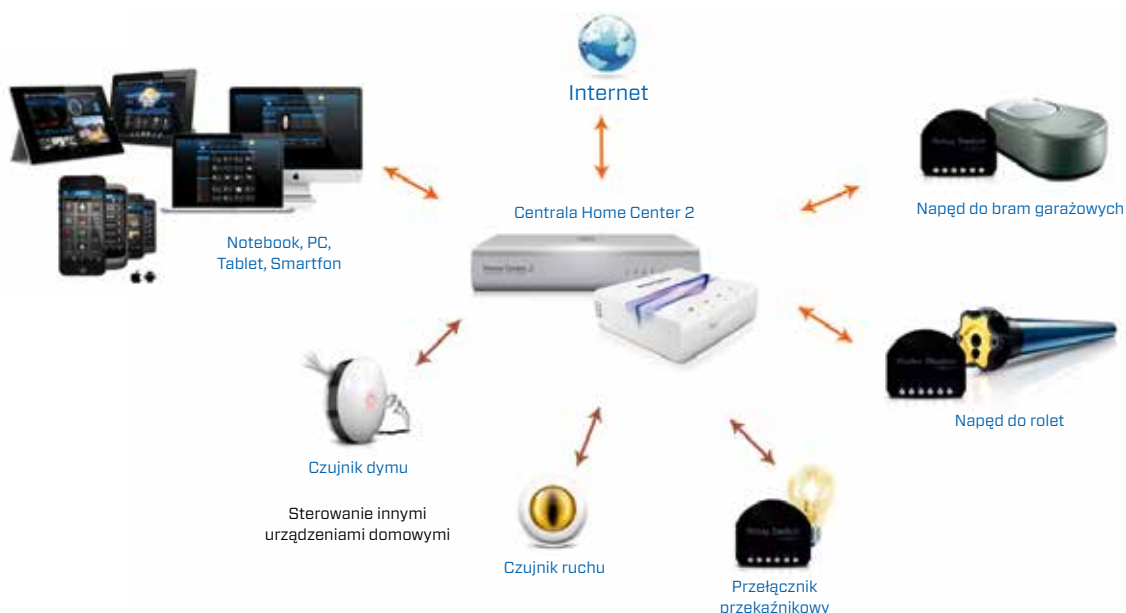
### Oszczędności

Możliwość zdalnej kontroli stanu urządzeń pozwala dopasować ich położenie do zmieniającej się pogody. Zasunięcie rolet zapobiegnie przegrzaniu pomieszczeń latem, lub wpuści promienie słońca do ogrzania wnętrza zimą.

## WYBIERZ SWÓJ INTELIGENTNY SYSTEM ZARZĄDZANIA DOMEM IDEALNIE ODPOWIADAJĄCY TWOIM POTRZEBOM!

# 1 DAKO-SMART HOME

Niezwykle funkcjonalny i uniwersalny system współpracujący z większością urządzeń dostępnych na rynku. Zastosowanie technologii Z-Wave zapewnia bardzo szeroki zakres systemów, które mogą zostać objęte zarządzaniem.



### MOŻLIWOŚCI SYSTEMU

- Otwieranie i zamykanie rolet zewnętrznych i bram garażowych
- Sterowanie roletami wewnętrznymi, markizami, systemem nawadniania, oświetleniem domu i ogrodu

### STEROWANIE

- System umożliwia sterowanie bramami garażowymi, roletami, markizami, systemem nawadniania czy oświetleniem domu i ogrodu.

### INFORMACJA ZWROTNA

- W ramach systemu nie ma możliwości uzyskania informacji zwrotnej o stanie urządzeń powiązanych z systemem.

### PROGRAMOWANIE SCENARIUSZY

- System umożliwia programowanie prostych scenariuszy, dzięki którym np. wybrane urządzenia mogą otworzyć się o danej porze.

### DOSTĘP DO INTERNETU

- Dostęp do Internetu możliwy za pomocą kabla lub Wi-Fi.

### INSTALACJA

- Bezinwazyjna i bezprzewodowa, nie wymaga ingerencji w budynek.

### OBSŁUGA

- Obsługa za pomocą darmowej aplikacji dostępnej na smartfon/tablet/komputer lub za pomocą pilota.

## 2 TaHoma

System zarządzania dedykowany do kontroli pracy automatycznych bram i rolet DAKO. Dodatkowo umożliwia sterowanie wybranymi urządzeniami domowymi bez konieczności dokupowania dodatkowych modułów oraz szybkie programowanie scenariuszy.



### MOŻLIWOŚCI SYSTEMU

- Otwieranie i zamykanie bram garażowych i rolet

### STEROWANIE

- System umożliwia sterowanie bramami garażowymi i roletami, urządzeniami z napędami Somfy w wersji io-homecontrol oraz wieloma innymi urządzeniami wybranych producentów.

### INFORMACJA ZWROTNA

- System pokazuje informację zwrotną urządzeń powiązanych z systemem, w czasie rzeczywistym.

### PROGRAMOWANIE SCENARIUSZY

- System umożliwia programowanie zaawansowanych scenariuszy działania elementów w ramach systemu.

### DOSTĘP DO INTERNETU

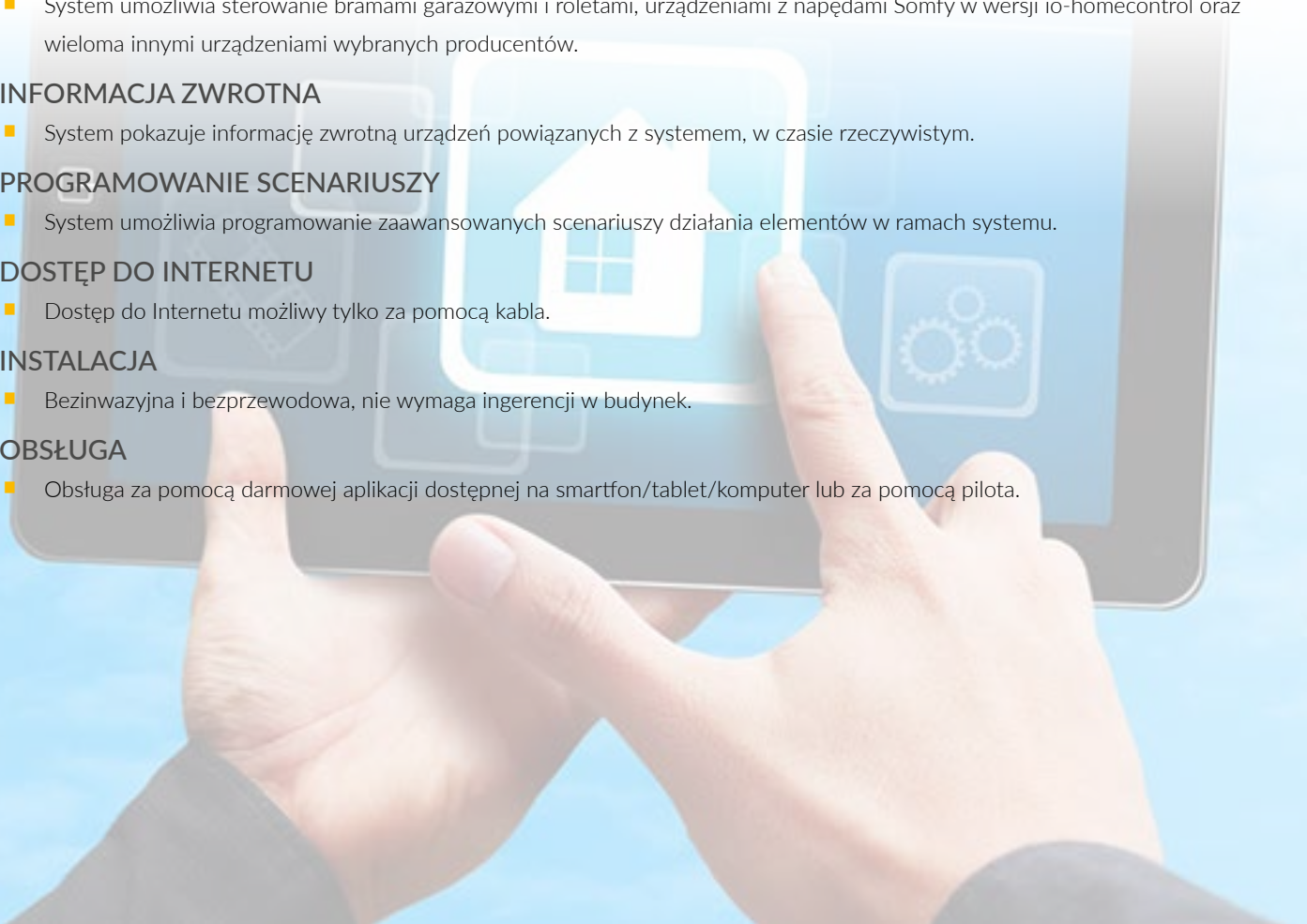
- Dostęp do Internetu możliwy tylko za pomocą kabla.

### INSTALACJA

- Bezinwazyjna i bezprzewodowa, nie wymaga ingerencji w budynek.

### OBSŁUGA

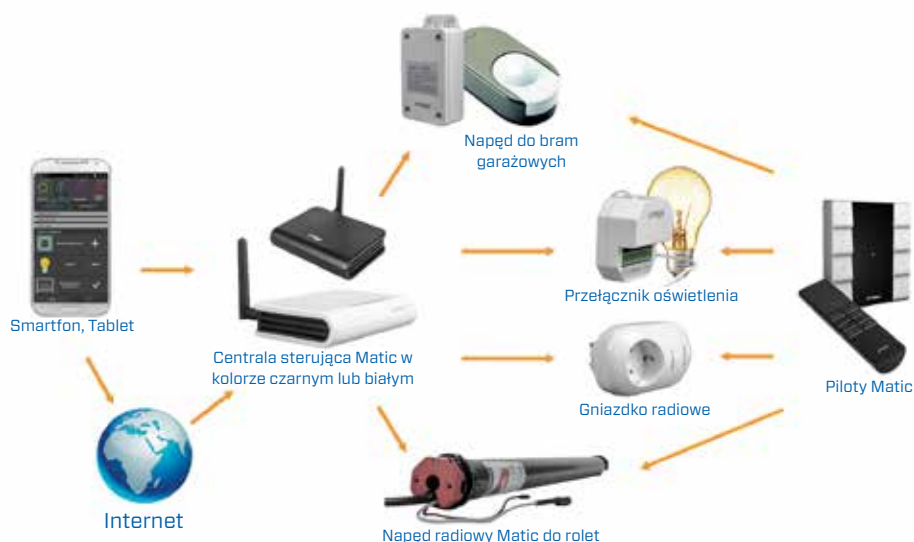
- Obsługa za pomocą darmowej aplikacji dostępnej na smartfon/tablet/komputer lub za pomocą pilota.





# 3 DAKO-SMART CONTROL

Jeden z prostszych systemów pozwalający na intuicyjne sterowanie automatyką urządzeń domowych. Jego możliwości obejmują m.in. otwieranie i zamykanie rolet zewnętrznych i bram garażowych oraz programowanie scenariuszy.



## MOŻLIWOŚCI SYSTEMU

- Otwieranie i zamykanie bram garażowych i rolet, a także markiz i żaluzji
- Włączanie, wyłączenie i obsługa innych urządzeń (w tym: RTV, AGD, podlewanie, monitoring)
- Zarządzanie systemami alarmowymi, przeciwpożarowymi, grzewczymi, klimatyzacyjnymi, wentylacyjnymi, oświetleniowymi

## STEROWANIE

- System umożliwia sterowanie bramami garażowymi i roletami oraz dowolną ilością urządzeń poprzez wpięcie adaptera do gniazda sieci – nie ma ograniczeń dotyczących producentów urządzeń.

## INFORMACJA ZWROTNA

- Możliwa, przy zainstalowaniu czujników otwarcia – kontraktonów.

## PROGRAMOWANIE SCENARIUSZY

- System umożliwia programowanie zaawansowanych scenariuszy działania elementów w ramach systemu.

## DOSTĘP DO INTERNETU

- Dostęp do Internetu możliwy za pomocą kabla lub Wi-Fi.

## INSTALACJA

- Bezinwazyjna i bezprzewodowa, nie wymaga ingerencji w budynek.

## OBSŁUGA

- Obsługa za pomocą darmowej aplikacji dostępnej na smartfon/tablet/komputer lub za pomocą pilota.

# MARZENIA POTRZEBUJĄ IDEI...

Dlatego stworzyliśmy **HarmonyLine** – ideę, dzięki której Twoje marzenie o pięknym domu stanie się rzeczywistością.

Poproś  
Partnera Handlowego  
DAKO o folder  
HarmonyLine lub  
wejdź na stronę  
**www.dako.eu**

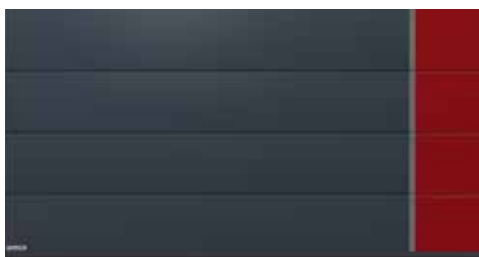


**HarmonyLine** to unikatowa idea wspólnego projektowania elementów stolarki otworowej, oparta o spójność estetyczną okien, drzwi, bram i rolet oraz dopasowanie stolarki do indywidualnego charakteru budynku.



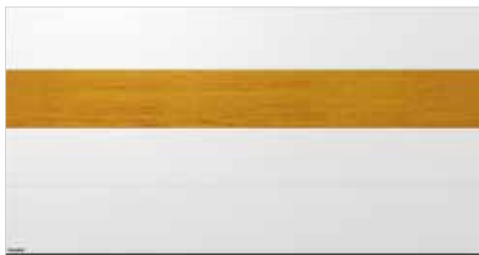
# PRZYKŁADOWE KOMPOZYCJE HarmonyLine

1<sup>A</sup>



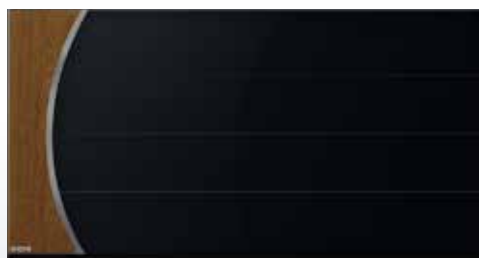
KOMPOZYCJA EUNIKA

4<sup>A</sup>



KOMPOZYCJA NILA

7<sup>A</sup>



KOMPOZYCJA LILLA

10<sup>A</sup>



KOMPOZYCJA TAIDA

## IDEE ŻYJĄ DZIĘKI KONKRETOM

Dlatego zaprojektowaliśmy **12 kompletnych zestawów** stolarki linii HarmonyLine, w popularnych konfiguracjach i wymiarach.

- ◆ **12** gotowych kompozycji przygotowanych przez projektantów DAKO
- ◆ **5** sugerowanych wariacji kolorystycznych każdego zestawu
- ◆ **3** surowce: **PVC, ALUMINIUM, DREWNO**.

**Harmony** line



OKNA | ROLETY | DRZWI | BRAMY GARAŻOWE  
PVC | DREWNO | ALUMINIUM



# Każdego dnia, na całym świecie...

tysiące ludzi sprawdzają produkty DAKO w najbardziej wymagającym teście: w laboratorium codziennego użytku. Z wyrobów DAKO korzystają między innymi mieszkańcy nowoczesnej i egzotycznej Japonii, historycznych stolic Europy, a także zimnej, dalekiej Północy oraz gorących rejonów Ameryki Południowej.



[www.dako.eu](http://www.dako.eu)



Dowiedz się więcej:

Wszystkie informacje na temat naszej oferty, polityki jakości DAKO oraz sieci sprzedaży a także galerię realizacji i artykuły informacyjne można znaleźć na stronie internetowej [www.dako.eu](http://www.dako.eu)